

Trabajo en alturas

Protocolo trabajo en cubiertas

ACCESO A LA CUBIERTA



Foto 1



Foto 2

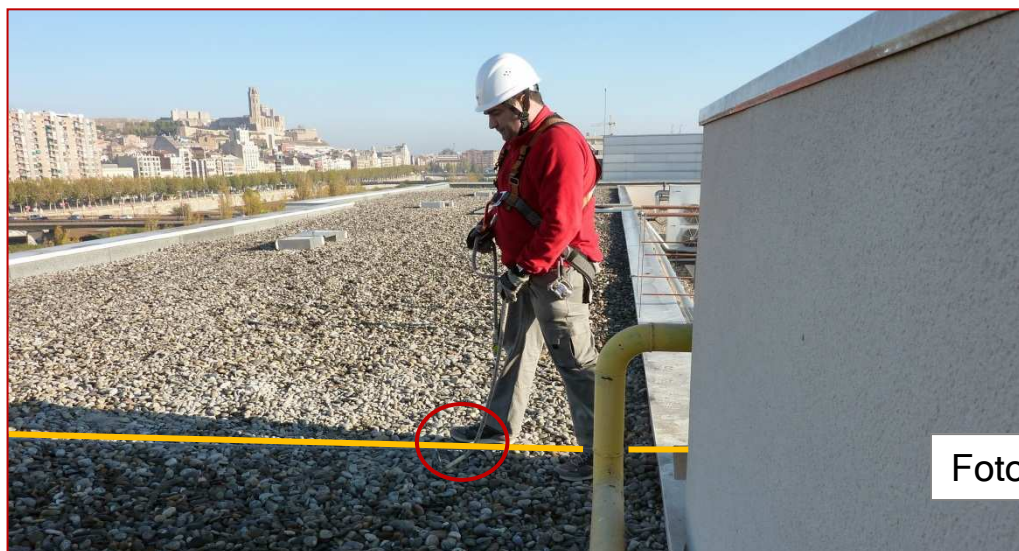


Foto 3

- Foto 1 . Acceder por la escalera fija. Foto 2. Conectarse a la línea de anclaje de acceso. Foto 3. Transitar por la línea de anclaje hacia la principal.

Trabajo en alturas

Protocolo trabajo en cubiertas

TRÁNSITO POR LA LÍNEA DE ANCLAJE

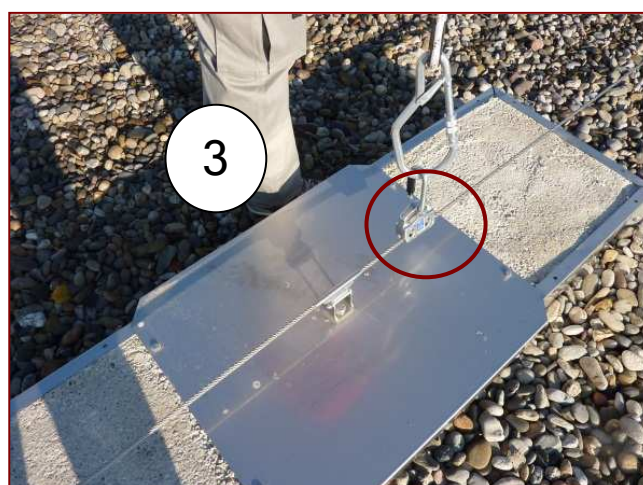
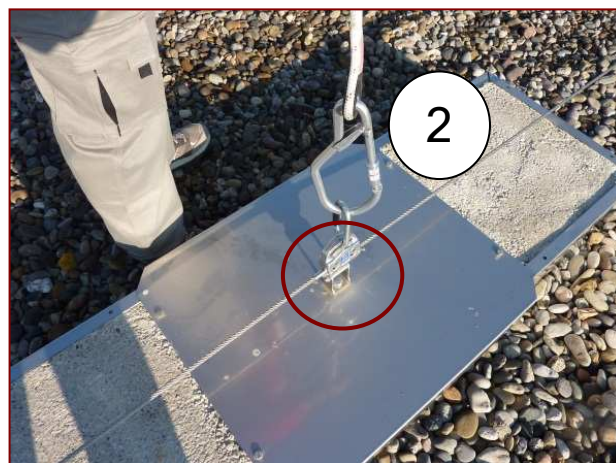
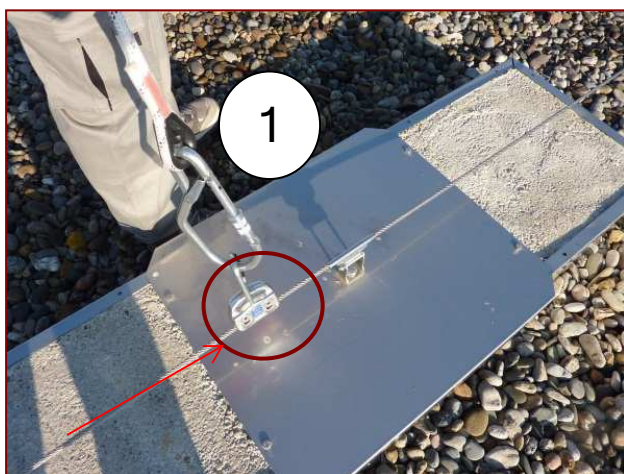


- El absorbedor con doble elemento de amarre permite pasar manualmente los puntos intermedios de la línea de anclaje, sin soltarse del sistema.

Trabajo en alturas

Protocolo trabajo en cubiertas

TRÁNSITO POR LA LÍNEA DE ANCLAJE CON CARRO ANTICAÍDAS



- El carro anticaídas permite transitar por la línea y pasar los puntos intermedios sin soltarse en ningún momento.

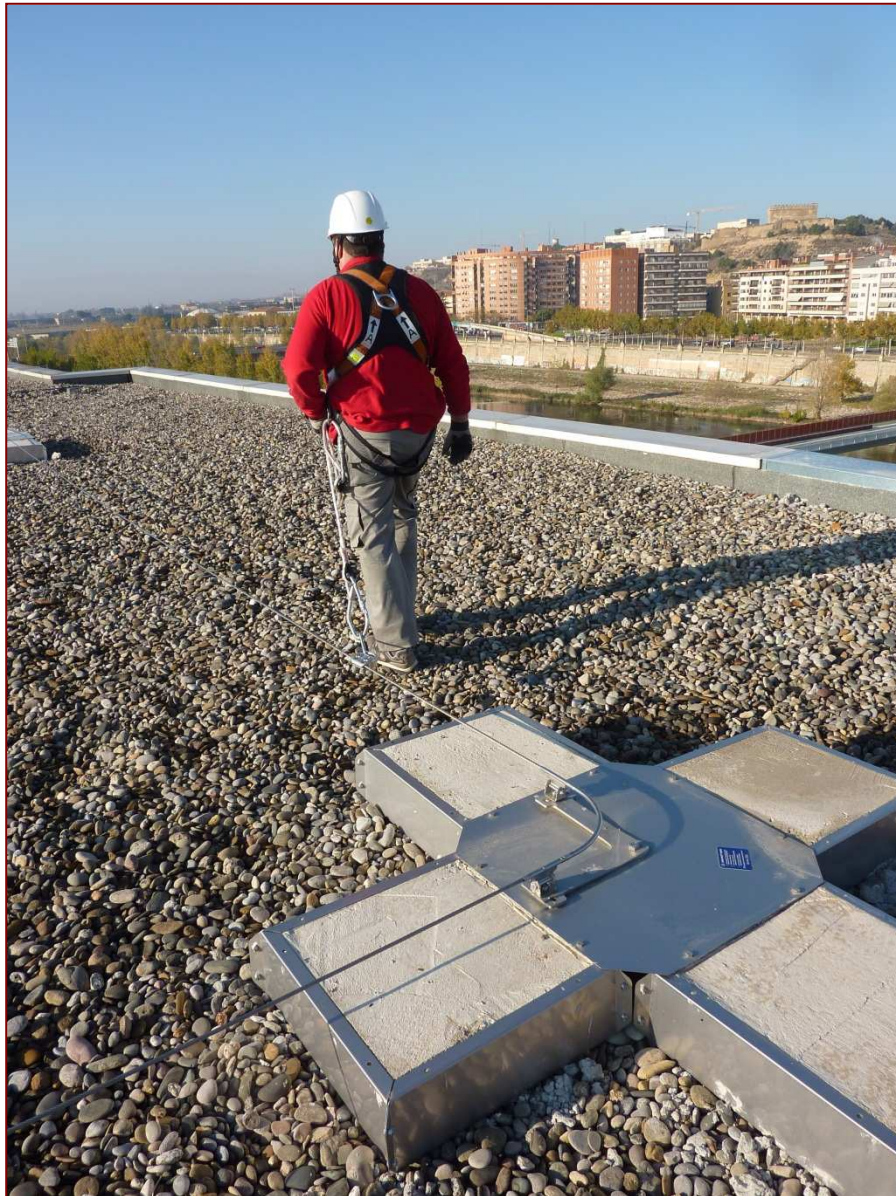
Trabajo en alturas

Protocolo trabajo en cubiertas



Universitat de Lleida

**EDIFICIO
POLIVALENTE**



EJEMPLO DE TRÁNSITO EN LA LÍNEA DE ANCLAJE

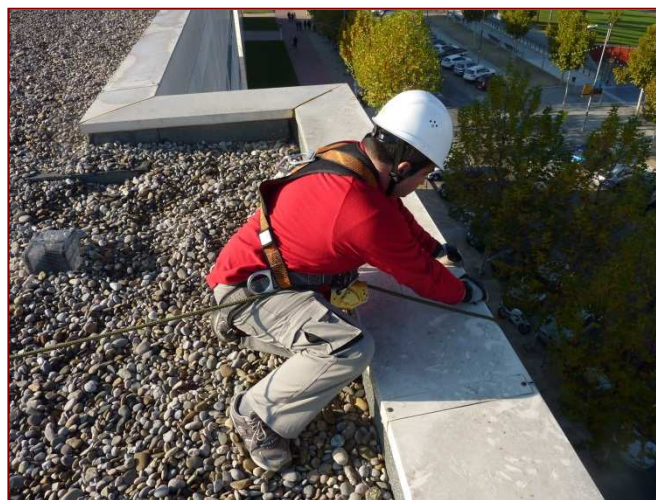
Trabajo en alturas

Protocolo trabajo en cubiertas



Universitat de Lleida

**EDIFICIO
POLIVALENTE**

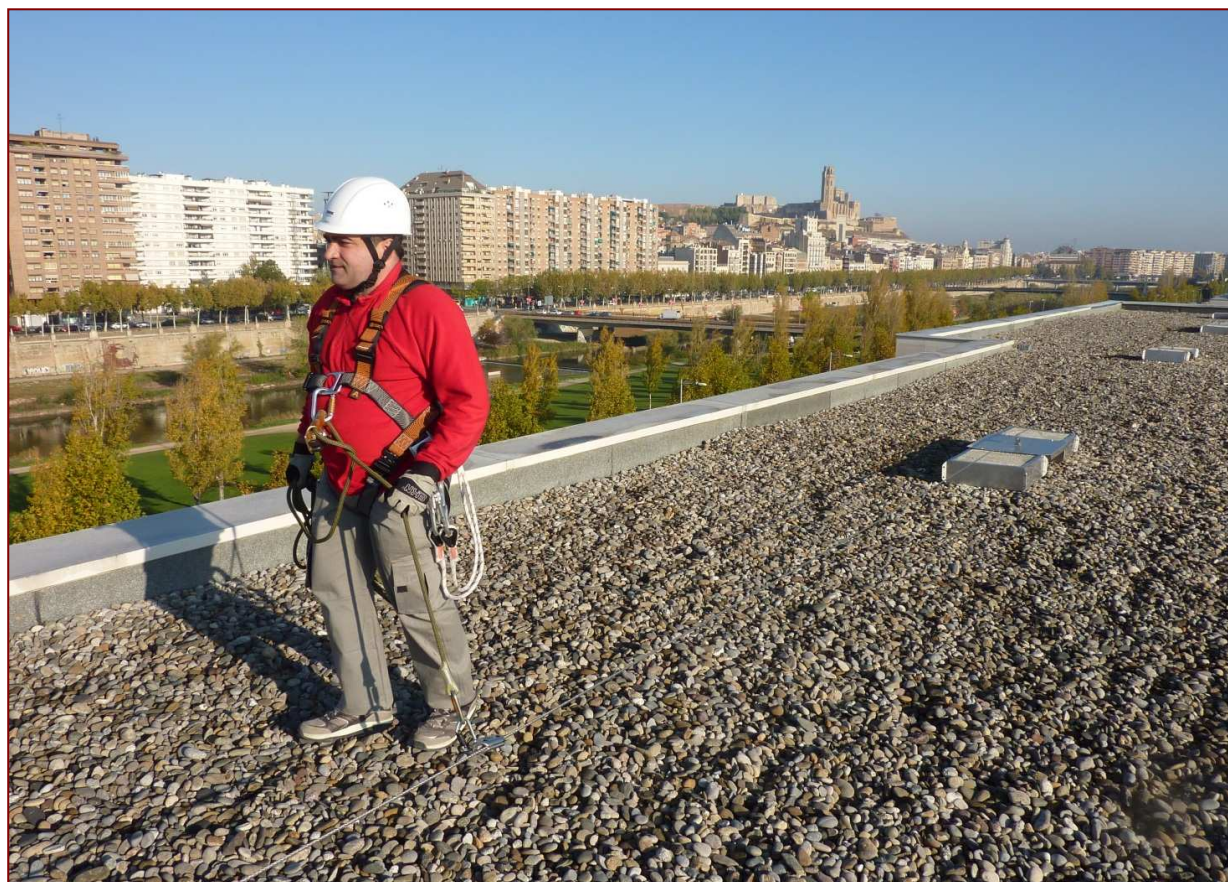


EJEMPLO DE TRABAJO EN LA LÍNEA DE ANCLAJE

Trabajo en alturas

Protocolo trabajo en cubiertas

NORMAS DE OBLIGADO CUMPLIMIENTO



EPIS ANTICAÍDAS NECESARIOS:

En tránsito: Arnés CE EN 361, absorbedor de doble elemento. CE EN 355- 354

En trabajo: Cuerda reguladora de 10 m. CE EN 353-2

Es obligatorio permanecer **SIEMPRE ANCLADO** a la línea de anclaje.

El sistema ABS LOCK® SYS II utiliza un **carro** de acero inoxidable que desliza con facilidad sobre los anclajes "puntos intermedios" y componentes en ángulo, sin desconectarse del sistema.

INSTRUCCIONES DE MONTAJE

- Quite el mosquetón del carro, deslice uno de los cuerpos del carro, (anclaje deslizante).
- Alójele sobre el cable, y deslice de nuevo uno de los cuerpos, el conjunto del sistema debe quedar cerrado en bloque.
- Conecte de nuevo el mosquetón al carro, no debe quedar en la ranura mas de 3,5 mm, asegúrese que el dispositivo no salga del cable, conecte al mismo el sistema anticaídas. El punto intermedio permite un movimiento en ángulo de 220°, según opción de montaje.



MANTENIMIENTO DEL SISTEMA

- Todos los componentes del sistema están fabricados en acero inoxidable.
- Asegúrese de que el sistema esta operativo en todo momento, y que no presenta deformaciones, rotura o deshilachados en el cable, que los soportes están bien anclados.
- El usuario del sistema debe de utilizar anticaídas asociados al sistema según lo especificado en la norma CE EN 363.
- Ante cualquier duda, notifíquelo inmediatamente a su SUPERVISOR.
- El Dpto. de GyC Seguridad, (representante del fabricante en ESPAÑA), se encuentra a su disposición.

•RECUERDE NO IMPROVISE , CUMPLA EL PROCEDIMIENTO INTERNO DE SU EMPRESA - PERMANEZCA SIEMPRE UNIDO AL SISTEMA ESTE PUEDE SALVARLE LA VIDA SI SE PRODUCE UNA CAIDA.

•GyC Seguridad.

www.anticaidas.com