



COORDINACIÓN DE SEGURIDAD Y SALUD EN ESTRUCTURAS: PUENTE DE SANTA TERESA EN VALLADOLID

Pablo Jarillo López
Presidente ECSYS
D.G. INCOPE consultores, S.L.

40 MINUTOS

miembro fundador

 **ecsyes**
empresas de
coordinación de seguridad y salud

27 DE NOVIEMBRE DE 2013
MURCIA



miembro fundador



ecsyst

empresas de
coordinación de seguridad y salud



Asociación de Empresas de Coordinación de Seguridad y Salud, ECSYS.

INCIPIENTE (2011)

DEMOCRÁTICA

INDEPENDIENTE

ABIERTA

FIN GENERAL promover la coordinación de seguridad y salud.

Representar ante las Administraciones Públicas, patronales y otras entidades.

ECSYS presenta el Protocolo de Acreditación de las empresas de coordinación de seguridad y salud (12/11/2013)

<http://www.ecsys.es/acreditacion/presentacion>

El protocolo para la acreditación de empresas en esta actividad es una iniciativa de buena voluntad del gremio para fomentar su autorregulación, según las directrices generales de la Unión Europea.

Acreditación voluntaria y debe cumplir con los requisitos de libre competencia (Ley 15/2007).

ECSYS está reconocida por el Ministerio de Trabajo como la entidad empresarial específica de esta actividad, representando al colectivo ante la patronal del sector (CNC) a través de su integración en la Federación de Gremios de la Construcción.



<http://www.ecsys.es/>

- MEJORA DE LAS CONDICIONES DE TRABAJO DE LOS COORDINADORES.
- MEJORA DE LAS CONDICIONES DE CONCURRENCIA A LOS CONCURSOS PÚBLICOS.
- ACLARACIÓN DE LAS OBLIGACIONES Y RESPONSABILIDADES DE TODOS LOS AGENTES. MINIMIZAR INCERTIDUMBRES.



DATOS GENERALES

- CONSTRUCCIÓN DE UN PUENTE SOBRE EL RIO PISUERGA ENTRE LAS CALLES DE LA RÁBIDA Y LA PESETA DE VALLADOLID.
- Comunica los barrios de la Rondilla y la Victoria.
- Tiene una longitud de 194 metros y salva el cauce ordinario del río Pisuerga con un solo vano de 90 metros, sin apoyos en el río.
- Contratista: UTE FCC – Corsan Corviam (Isolux-Corsan).
- Plazo: 15 meses (tres menos de los previstos en la adjudicación).
- Presupuesto: 12,3 M€.

- Sección transversal: tiene 28,30 metros de ancho y se distribuye en dos carriles de 3,50 metros con jardineras a ambos lados para separar el tráfico rodado de la zona peatonal y 17 metros para viandantes, que incluyen un carril bici (3,2 metros) y sendas aceras con pavimentos de madera sintética de 5 metros y 8 metros cada una, con barandilla acristalada.

EL PUENTE CON MÁS CAPACIDAD PEATONAL DE ESPAÑA

PROCEDIMIENTO CONSTRUCTIVO

- Tipología de canto variable y doble cajón.
- Combina una estructura mixta con acero cortén en el vano principal y hormigón pretensado en los vanos laterales.
- Con una longitud total de 194 metros entre apoyos en estribos, el puente se divide en cinco vanos continuos.
- El montaje del vano central se llevó a cabo en una maniobra que duró dos días con la elevación y posicionado sobre el río de dos vigas FLOTANTES de 60 metros de longitud y 210 toneladas de peso cada una, mediante una grúa de celosía de 650 toneladas.
- Estas vigas flotantes se navegaron, controlando la operación con cuatro winches situados en las orillas. Una vez posicionadas las piezas en la vertical del puente se procedió a su izado mediante cuatro gatos hidráulicos con capacidad de 70 toneladas cada uno, telemandados desde una central informatizada que controló todo el proceso.



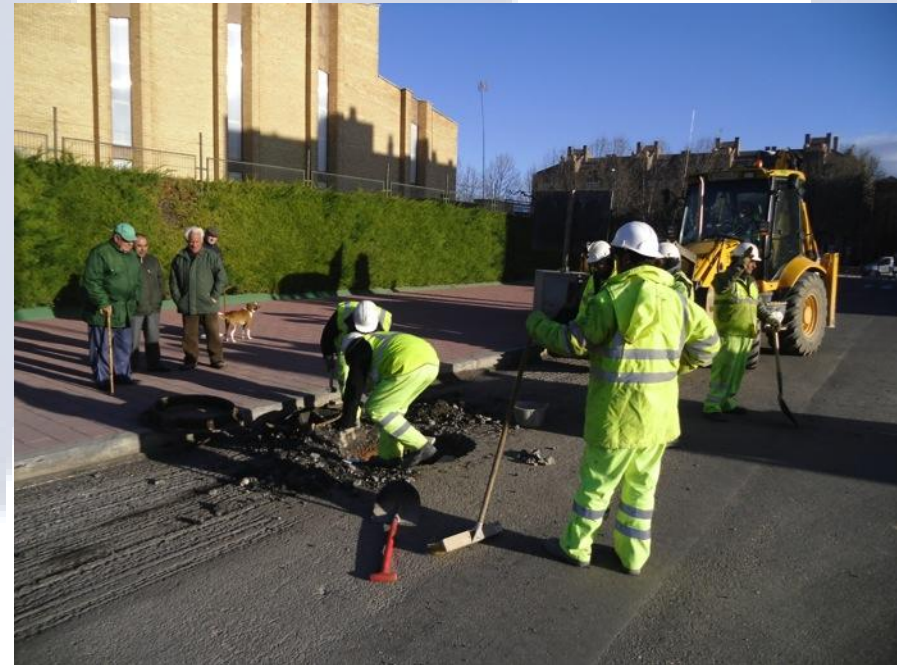
- Aviso previo: 18 de noviembre de 2009
- CSyS: Javier Cano Moratinos, ICCP
- INCOPE consultores, S.L.
- Libro subcontratación: sólo 48 subcontratistas (17 de segundo nivel).
- 32 reuniones de coordinación.
- 13 anexos (procedimientos de trabajo).

OBRA EJEMPLAR (no perfecta)



Hubo quien perdió la cabeza

Hubo incumplimientos...



...pero, también tuvimos ayuda.

NUESTRAS OBSESIONES

- ACCESOS, CERRAMIENTO.
- ACOPIOS.
- GEOTECNIA.



PARALIZACIONES

- No se reflejó ninguna paralización en el libro de incidencias y se resolvieron todos los incumplimientos con anotaciones paliativas o instrucciones.





Valladolid a 15 de septiembre de 2010.
obra: Construcción de una puente sobre el río
Rivera.

Se recuerda que toda modificación en cuanto a procedimiento de ejecución de una actividad o modificación de las protecciones debe informarse a la Contrata Principal y esta al Coordinador de Seguridad y Salud para su planificación y verificación de su inclusión en el Plan de Seguridad y Salud de la obra.

Esta medida debe ser transmitida a todos los trabajadores.

OBRA: PUENTE PASVERGA.

Se hace constar el incumplimiento del Plan de Seguridad y Salud al encontrarse mandos directivos de la obra en una zona no dotada de protección con barandilla con riesgo de caída en altura. Se retiraron a petición de ALE heavy list.

Igualmente se hace constar que el resto de la obra cuenta con todas las medidas planificadas y los operarios que estaban realizando el izado de la viga se encontraban dotados de las correspondientes protecciones individuales y la obra cuenta con todas las ~~medidas~~ protecciones colectivas planificadas.

TRABAJOS EN PROXIMIDAD DEL PISUERGA



PUENTE PISUERGA U.T.E.

“Procedimiento para los trabajos que se lleven a cabo en la proximidad de las orillas del río Pisuerga.”

Con motivo de la ejecución de los trabajos en zonas cercanas a las riberas del río Pisuerga se acuerdan medidas de protección en el **margen derecho** consistentes en un vallado de 2 metros de altura sujeto con pie de hormigón retranqueado del borde 1,5 m. a lo largo de toda la longitud de la obra que está expuesta al río. Se dispondrá además de un aro salvavidas con cuerda y señalización de aro salvavidas en la zona.

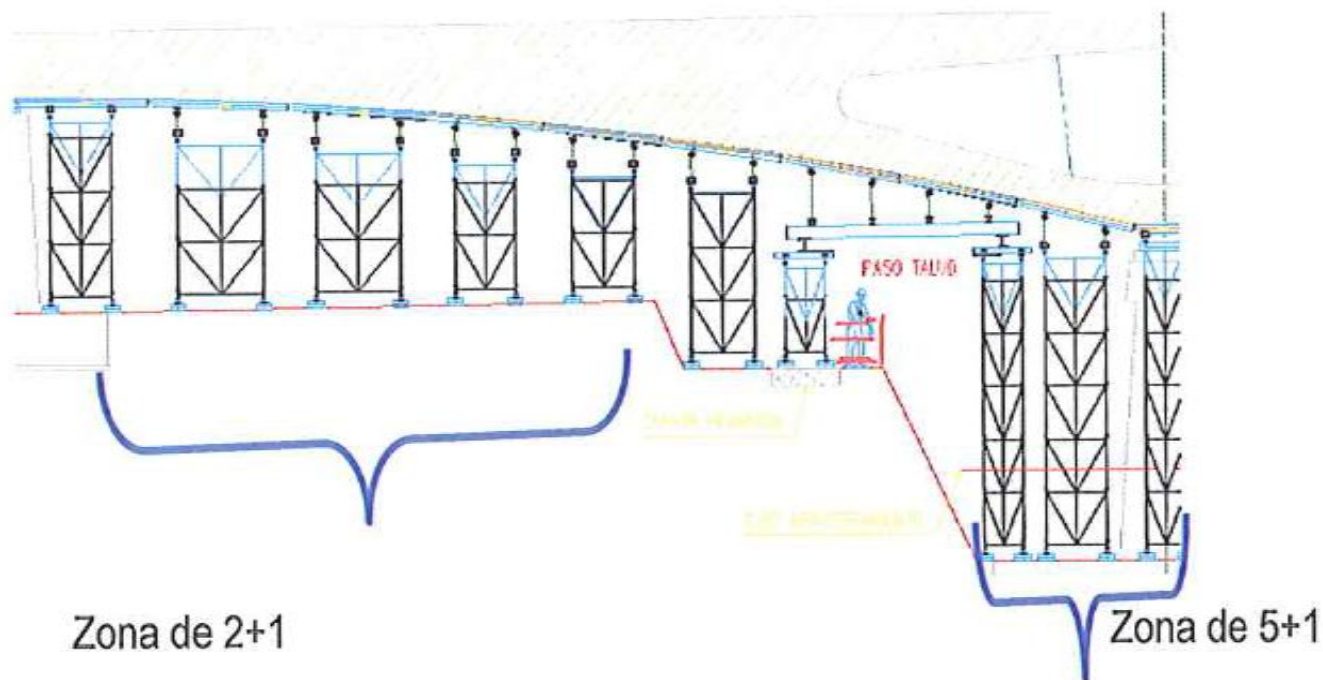




PUENTE PISUERGA U.T.E.

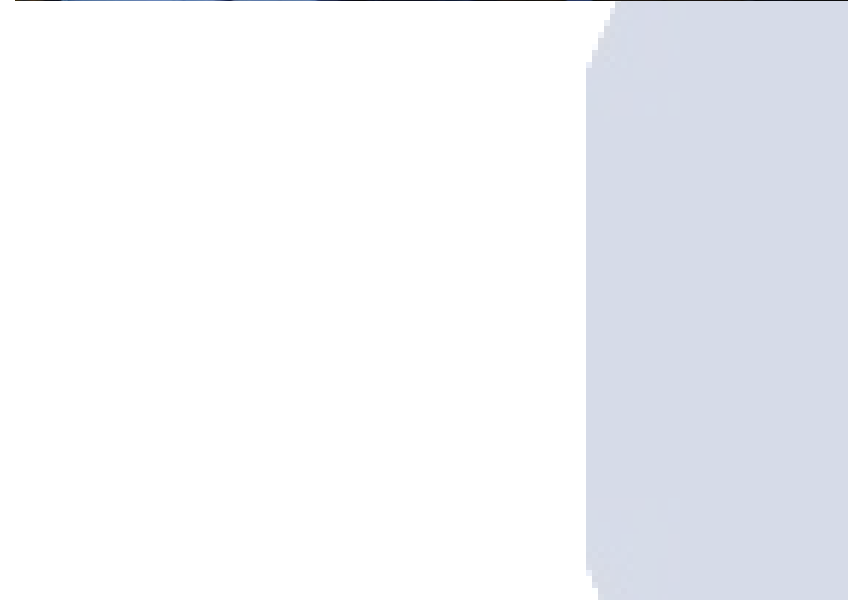
Procedimiento nº3 para trabajos de ejecución Tablero de Puente sobre río mediante cimbra O.C., encofrado Enkoform H-120 y perfilaría

3. Vano 3 modulación 2+1 en la zona existente antes de llegar al salva talud. A partir de esta zona, la orografía del terreno hace que las torres de cimbra O.C sean de modulación 5+1 por lo que el montaje se realizará en horizontal en explanada adyacente.















PROBLEMA TOMAS DE TIERRA





MONTAJE VANO CENTRAL



- Video ejecución.

<https://www.youtube.com/watch?v=Tq8VIGwFw2k>

- Características.

http://accapl.fcc.es/construccion/actualidad/UCM_062728.html?iddc=UCM_062728




PROFETAS

- "Si la nariz de Cleopatra hubiera sido más corta, la historia del mundo habría sido diferente", dijo Blaise Pascal (filósofo francés, S. XVII).



- ...”Si Zapatero no hubiese...”
- ...”Si Rajoy...”
- El optimismo siempre es posible.
- Trabajemos todos para mejorar la situación actual y no miremos atrás. En caso contrario nunca avanzaremos.





**GRACIAS POR SU
ATENCIÓN**